

NİHAVEND ŞARKI

Usûlü : DÜYEK

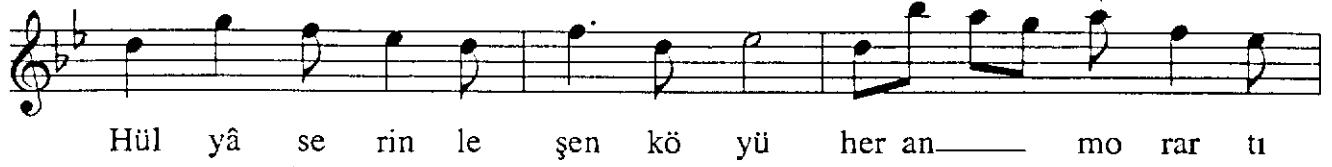
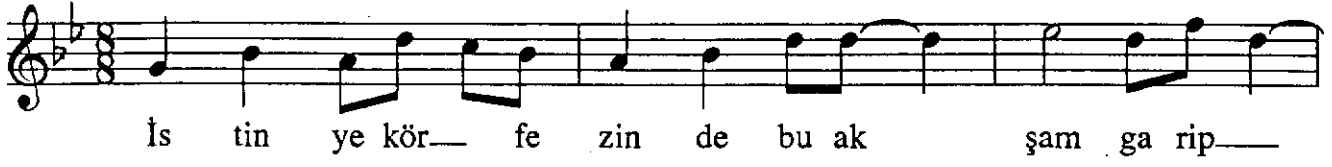
(İstinye körfezinde bu akşam garipliği)

Müzik : SÂLİH SUPHİ SONER

Söz : Y. KEMÂL BEYATLI

(♩ = 144)

İSTİNYE



NİHAVEND ŞARKI

(2. Sahife)

SÂLİH SUPHÎ SONER

Bin ler— ce lâ le— ser pi li yüz ler ce bah— çe
den (SAZ—) Beş yüz yı lın ka deh le ri— dir
şim— di yük— se len (SAZ—) Eş siz Bo ğaz
şe ref— li— ha yâ lin— de rin— de—
AĞIRLAŞARAK...
dir (SAZ—) Sen den ka lan o lev— ha da
her şey ye rin— de— dir (Son) E.B.

İstinye körfezinde bu akşam garipliği
Bir mihnetin sonunda tesellî kadar iyi.

Hülyâ, serinleşen köyü her an morartıyor;
Sessiz gelen saat-başı sürdürükçe artıyor.

Durgunlaşıp bir ayna kadar parlayan suda,
Dünyâ güzel göründü resimleşmiş uykuda.

Binlerce lâle serpili yüzlerce bahçeden
Beş yüz yılın kadehleridir şimdi yükselen.

Eşsiz Boğaz ! Şerefli hayâlin derindedir !
Senden kalan o levhada her şey yerindedir.

(YAHYÂ KEMÂL BEYATLI)